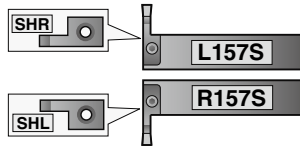
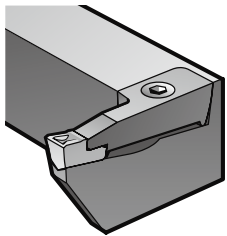
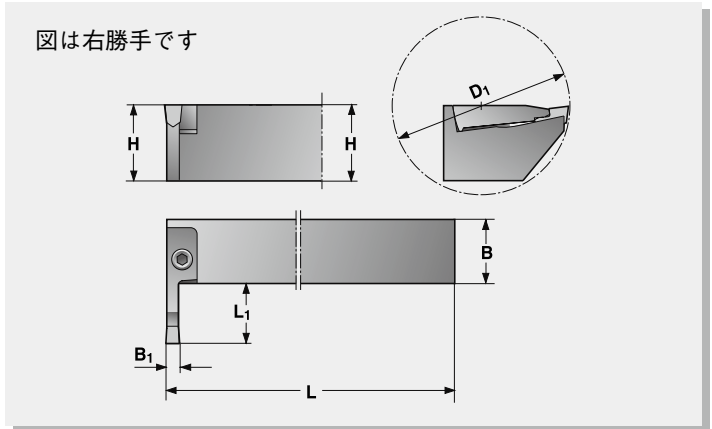


157S 内径溝入れ



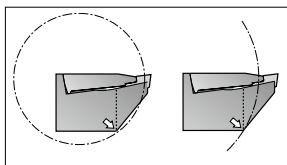
x)157S ホルダはホルダの勝手 (R157S、L157S) と逆勝手のクランプ (SHL、SHR) が付きます。



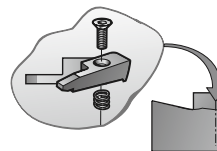
適用チップ	型番	在庫	単価	寸法 (mm)						クランプ		クランプ スクリュー	スプリング	レンチ
				D _{1min}	H	B	L	L ₁	B ₁	L157S用	R157S用			
3	R/L157S-2525 × 20 × 3	◎	45,890	80	25	25	160	20	3	*SHR 203M	*SHL 203M	F6S-418	BF 04M	NY 2.5
4	R/L157S-2520 × 20 × 4	◎	45,890	80	25	20	160	20	4-4.5	*SHR 204MT	*SHL 204MT	F6S-418	BF 04M	NY 2.5
5	R/L157S-2520 × 20 × 5	◎	45,890	80	25	20	160	20	5	*SHR 205MT	*SHL 205MT	F6S-418	BF 04M	NY 2.5
	R/L157S-3220 × 25 × 5	○	55,680	90	32	20	200	25		*SHR 255MT	*SHL 255MT	F6S-418	BF 04M	
6	R/L157S-2020 × 20 × 6		44,680	80	20	20	160	20	6-7.5	*SHR 206MT	*SHL 206MT	F6S-418	BF 04M	NY 2.5
	R/L157S-3220 × 20 × 6	◎	47,340	90	32	20	200	20		*SHR 256MT	*SHL 256MT	F6S-418	BF 04M	
	R/L157S-3225 × 25 × 6	○	55,680	90	32	25	200	25		*SHR 256MT	*SHL 256MT	F6S-418	BF 04M	
8	R/L157S-2525 × 20 × 8		51,570	120	25	25	200	20	8-9	*SHR 208MT	*SHL 208MT	F6S-519	BF 05M	NY 3
	R/L157S-3220 × 20 × 8		53,130	120	32	20	200			*SHR 208MT	*SHL 208MT	F6S-519	BF 05M	
	R/L157S-4025 × 20 × 8		65,930	120	40	25	250			*SHR 208MT	*SHL 208MT	F6S-519	BF 05M	
10	R/L157S-3232 × 30 × 10		63,040	120	32	32	250	30	10-11	*SHR 3010MT	*SHL 3010MT	F6S-519	BF 05M	NY 3
	R/L157S-4025 × 30 × 10		71,010	120	40	25	250			*SHR 3010MT	*SHL 3010MT	F6S-519	BF 05M	
12	R/L157S-4040 × 30 × 12		91,180	140	40	40	250	30	12	*SHR 3012MT	*SHL 3012MT	F6S-519	BF 05M	NY 3

注文例：R157S-2520 × 20 × 4...2本

◎：左右両勝手在庫 ○：右勝手のみ在庫 空欄：メーカー（海外）または受注生産

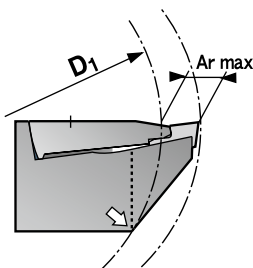


157S タイプホルダはワーク径により加工可能な溝入れ深さが異なります。より深く加工したい場合は干渉部をグラインダなどで落としてください。（下表参照）



レンチ以外のパーツはホルダに付属しています。

157S タイプホルダ 加工内径 (D₁) と最大溝入れ深さ (Ar max) (技術資料)



ホルダ	D _{1min}	加工内径 (mm)												
		80	90	100	110	120	130	140	150	160	170	180	190	200
R/L157S-2525 × 20 × 3	80	11	12	13	13	14	15	15	15	15	16	16	16	16
R/L157S-2520 × 20 × 4	80	11	12	13	13	14	15	15	15	15	16	16	16	16
R/L157S-2520 × 20 × 5	80	11	12	13	13	14	15	15	15	15	16	16	16	16
R/L157S-3220 × 25 × 5	90	-	11	13	14	15	16	17	17	18	18	19	19	19
R/L157S-2020 × 20 × 6	80	14	15	15	16	16	16	17	17	17	17	17	17	17
R/L157S-3220 × 20 × 6	90	-	6	8	9	10	11	12	12	13	13	14	14	14
R/L157S-3225 × 25 × 6	90	-	11	13	14	15	16	17	17	18	18	19	19	19
R/L157S-2525 × 20 × 8	120	-	-	-	-	14	15	15	15	15	16	16	16	16
R/L157S-3220 × 20 × 8	120	-	6	8	9	10	11	12	12	13	13	14	14	14
R/L157S-4025 × 20 × 8	120	-	-	-	-	4	6	7	8	9	10	10	11	11
R/L157S-3232 × 30 × 10	120	-	-	-	-	20	21	22	22	23	23	24	24	24
R/L157S-4025 × 30 × 10	120	-	-	-	-	14	16	17	18	19	20	20	21	21
R/L157S-4040 × 30 × 12	140	-	-	-	-	-	17	18	19	20	20	21	21	21

例：157S-2525 × 20 × 3 を使用してφ 100 の内径に溝入れをする場合、深さ 13mm までの溝入れが可能です。

外径溝入れ
突切り
端面溝入れ
内径溝入れ
シームレス防振
ヌスミ溝入れ
チップ
切削条件表
自動盤工具