

ダイヤデック 自動盤用ホルダ

特 徴

- 超硬ブレードの切削幅は最小 0.8mm より。
- 1本のホルダに対して、すべてのブレードを使用できます。
- 突切り用と旋削用ブレードがあります。
- 超硬ブレードは全面研磨ずみで、上面は鏡面研磨されています。
- ホルダの剛性が高く、クランプが強力です。



外径溝入れ

突切り

端面溝入れ

内径溝入れ

シームレス防振

ヌスミ溝入れ

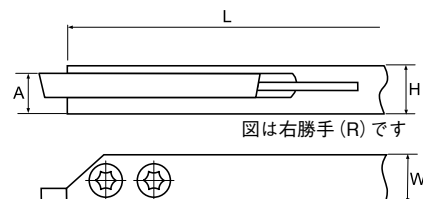
チップ

切削条件表

自動盤工具

標準タイプホルダ

写真：右勝手

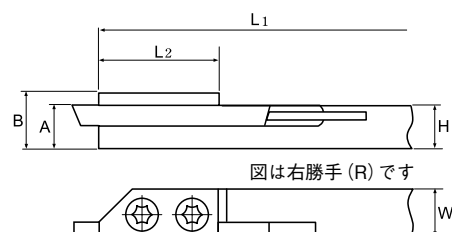
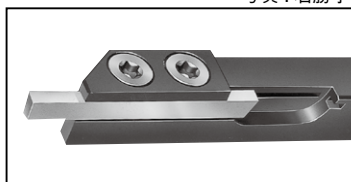


| 型番 | 単価 | 在庫 | 寸法 (mm) | | | | 適用ブレード |
|-------------|--------|----|---------|----|----|-----|--------------|
| | | | A | H | W | L | |
| 7 × 7 R/L | 22,800 | ● | 6.0 | 7 | 7 | 110 | Sタイプ Dタイプ |
| 8 × 8 R/L | 22,800 | ● | 6.5 | 8 | 8 | 110 | |
| 10 × 10 R/L | 23,700 | ● | 7.5 | 10 | 10 | 120 | |
| 12 × 12 R/L | 23,700 | ● | 8.5 | 12 | 12 | 120 | |
| 14 × 14 R/L | 26,400 | ● | 10.5 | 14 | 14 | 120 | |

●標準在庫

Sタイプホルダ

写真：右勝手

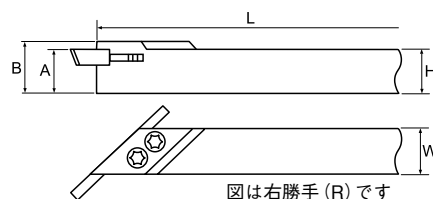
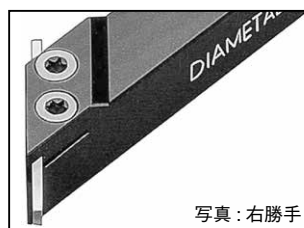


| 型番 | 単価 | 在庫 | 寸法 (mm) | | | | | | 適用ブレード |
|---------------|--------|----|---------|------|----|----|----|-----|--------------|
| | | | A | H | W | B | L2 | L1 | |
| 8 × 8 R/L S | 26,200 | ● | 8 | 8.5 | 8 | 10 | 20 | 120 | Sタイプ Dタイプ |
| 10 × 10 R/L S | 27,900 | ● | 10 | 10.5 | 10 | 12 | 25 | 120 | |
| 12 × 12 R/L S | 29,600 | ● | 12 | 12.5 | 12 | 14 | 30 | 120 | |
| 16 × 16 R/L S | 31,300 | ● | 16 | 16.5 | 16 | 18 | 30 | 120 | |

●標準在庫

S45タイプホルダ

写真：右勝手

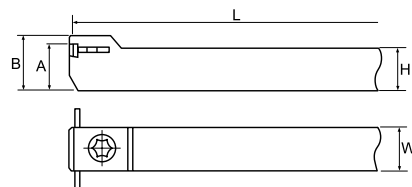


| 型番 | 単価 | 在庫 | 寸法 (mm) | | | | | 適用ブレード |
|-----------------|--------|----|---------|----|----|----|-----|--------------|
| | | | A | H | W | B | L | |
| 12 × 12 R/L S45 | 27,820 | ○ | 12 | 12 | 12 | 15 | 120 | Sタイプ Dタイプ |
| 14 × 14 R/L S45 | 29,380 | ○ | 14 | 14 | 14 | 17 | 120 | |
| 16 × 16 R/L S45 | 30,680 | ○ | 16 | 16 | 16 | 19 | 120 | |
| 20 × 20 R/L S45 | 33,020 | ○ | 20 | 20 | 20 | 23 | 120 | |

○海外在庫

GS90タイプホルダ

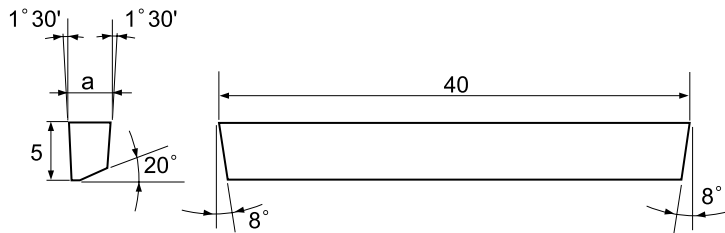
勝手なし



| 型番 | 単価 | 在庫 | 寸法 (mm) | | | | | 適用ブレード |
|--------------|--------|----|---------|----|----|----|-----|--------------|
| | | | A | H | W | B | L | |
| 8 × 8 GS90 | 25,900 | ● | 8 | 8 | 8 | 11 | 120 | Sタイプ Dタイプ |
| 10 × 10 GS90 | 24,700 | ● | 10 | 10 | 10 | 13 | 120 | |
| 12 × 12 GS90 | 27,400 | ● | 12 | 12 | 12 | 15 | 120 | |
| 14 × 14 GS90 | 28,600 | ● | 14 | 14 | 14 | 17 | 120 | |
| 16 × 16 GS90 | 29,600 | ● | 16 | 16 | 16 | 19 | 120 | |
| 20 × 20 GS90 | 31,100 | ● | 20 | 20 | 20 | 23 | 120 | |

●標準在庫

Sタイプ ブレード 突切り 溝入れ用



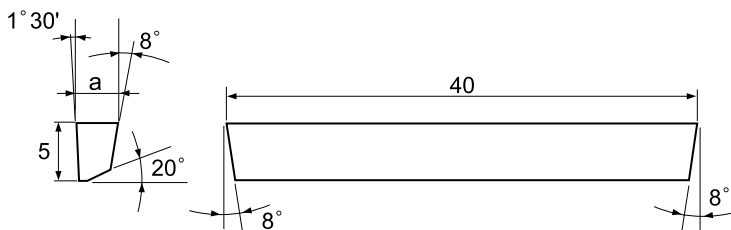
全長 40mm

- 適用ホルダ ○標準タイプ
○Sタイプ
○S45タイプ
○GS90タイプ

| 型番 | ブレード幅 a +0.05,-0 mm | ブレード材種 | | | | | | | | | |
|-------|---------------------------|--------|----|--------|----|-------|----|-------|----|-------|----|
| | | 超硬 | | | | | | | | ハイス | |
| | | MG6 | | K10/20 | | MG7.5 | | MG10 | | HSS | |
| | | 単価 | 在庫 | 単価 | 在庫 | 単価 | 在庫 | 単価 | 在庫 | 単価 | 在庫 |
| S-0.8 | 0.8 | 6,100 | ● | | | | | | | | |
| S-0.9 | 0.9 | 6,100 | ○ | | | | | | | | |
| S-1.0 | 1.0 | 6,100 | ● | 6,100 | ● | 6,100 | ● | 6,100 | ● | 4,800 | ● |
| S-1.1 | 1.1 | 6,100 | ○ | | | | | | | | |
| S-1.2 | 1.2 | 6,100 | ● | | | | | | | | |
| S-1.3 | 1.3 | 6,100 | ● | | | | | | | | |
| S-1.4 | 1.4 | 6,100 | ● | | | | | | | | |
| S-1.5 | 1.5 | 6,100 | ● | 6,100 | ● | 6,100 | ● | 6,100 | ● | 4,800 | ● |
| S-1.6 | 1.6 | 6,100 | ● | | | | | | | | |
| S-1.7 | 1.7 | 6,100 | ○ | | | | | | | | |
| S-1.8 | 1.8 | 6,100 | ● | | | | | | | | |
| S-1.9 | 1.9 | 6,100 | ○ | | | | | | | | |
| S-2.0 | 2.0 | 6,300 | ● | 6,300 | ● | 6,300 | ● | 6,300 | ● | 5,400 | ● |
| S-2.2 | 2.2 | 6,300 | ● | | | | | | | | |
| S-2.5 | 2.5 | 6,300 | ● | | | 6,300 | ● | 6,300 | ● | 5,400 | ● |
| S-3.0 | 3.0 | 6,900 | ● | 6,900 | ● | 6,900 | ● | | | 5,900 | ● |
| S-4.0 | 4.0 | 7,400 | ● | | | 7,400 | ● | | | 6,100 | ● |

販売単位：1枚 ●標準在庫 ○海外在庫

Dタイプ ブレード 旋削用



全長 40mm

- 適用ホルダ ○標準タイプ
○Sタイプ
○S45タイプ
○GS90タイプ

| 型番 | ブレード幅 a +0.05,-0 mm | ブレード材種 | | | | | |
|-------|---------------------------|--------|----|--------|----|-------|----|
| | | 超硬 | | | | | |
| | | MG6 | | K10/20 | | MG7.5 | |
| | | 単価 | 在庫 | 単価 | 在庫 | 単価 | 在庫 |
| D-2.5 | 2.5 | 6,300 | ● | | | 6,300 | ● |
| D-3.0 | 3.0 | 6,900 | ● | 6,900 | ● | 6,900 | ● |
| D-4.0 | 4.0 | 7,400 | ○ | 7,400 | ● | 7,400 | ● |

販売単位：1枚 ●標準在庫 ○海外在庫

超硬材種

| 超硬材種 | 特徴 | |
|--------|-----------|--|
| MG6 | K05/10 相当 | 非鉄金属用。最も硬度の高い材種で、高い耐磨耗性がある。 |
| K10/20 | K10/20 相当 | 第一推奨のブレード。硬度とじん性を兼ね備えた材種。 |
| MG7.5 | K20 相当 | K10/20 よりもじん性を高めた材種。 K種ですがステンレスを削る時はこちらを選定ください。 |
| MG10 | K20/30 相当 | 最もじん性の高い材種。断続加工がある場合に使用。 |

*全てのブレードは、すべてのホルダでご使用になれます。

ダイヤデック ホルダ部品

| ホルダのタイプ | ホルダ型番 | スクリュー | | トルクスレンチ | |
|---------|-----------------|--------|-----|---------|-------|
| | | 型番 | 単価 | 型番 | 単価 |
| 標準タイプ | 7 × 7 R/L | DST-10 | 700 | DWT-10 | 1,200 |
| | 8 × 8 R/L | DST-10 | 700 | DWT-10 | 1,200 |
| | 10 × 10 R/L | DST-20 | 700 | DWT-20 | 1,200 |
| | 12 × 12 R/L | DST-25 | 700 | DWT-25 | 1,200 |
| | 14 × 14 R/L | DST-25 | 700 | DWT-25 | 1,200 |
| Sタイプ | 8 × 8 R/L S | DST-10 | 700 | DWT-10 | 1,200 |
| | 10 × 10 R/L S | DST-20 | 700 | DWT-20 | 1,200 |
| | 12 × 12 R/L S | DST-25 | 700 | DWT-25 | 1,200 |
| | 16 × 16 R/L S | DST-25 | 700 | DWT-25 | 1,200 |
| S45タイプ | 12 × 12 R/L S45 | DST-10 | 700 | DWT-10 | 1,200 |
| | 14 × 14 R/L S45 | DST-20 | 700 | DWT-20 | 1,200 |
| | 16 × 16 R/L S45 | DST-20 | 700 | DWT-20 | 1,200 |
| | 20 × 20 R/L S45 | DST-25 | 700 | DWT-25 | 1,200 |
| GS90タイプ | 8 × 8 GS90 | DST-20 | 700 | DWT-20 | 1,200 |
| | 10 × 10 GS90 | DST-25 | 700 | DWT-25 | 1,200 |
| | 12 × 12 GS90 | DST-25 | 700 | DWT-25 | 1,200 |
| | 14 × 14 GS90 | DST-25 | 700 | DWT-25 | 1,200 |
| | 16 × 16 GS90 | DST-25 | 700 | DWT-25 | 1,200 |
| | 20 × 20 GS90 | DST-25 | 700 | DWT-25 | 1,200 |

すべてのホルダには、レンチがついています。

