
取扱工具一覽


CUTTING TOOLS PRODUCT LIST


NEW KKK エンドミル





新三協工具の NEW KKK エンドミル

コストパフォーマンスに優れたエンドミル。
多様なラインナップを用意。


SUPER-DIA  グラファイト、非鉄金属向け
低価格なダイヤモンドコーティングエンドミル


NORMAL-GS  HRc45までの一般鋼用
シリーズ中最もコストパフォーマンスが高い

SUPER-PH  HRc55までのプリハードン鋼用
ラフィングや不等リード不等分割などをラインナップ

SUPER-HS  HRc45~70用の高硬度材向け
耐熱性、耐摩耗性を高めたシリコン系コーティング


SUPER-PLUS  ステンレス鋼用

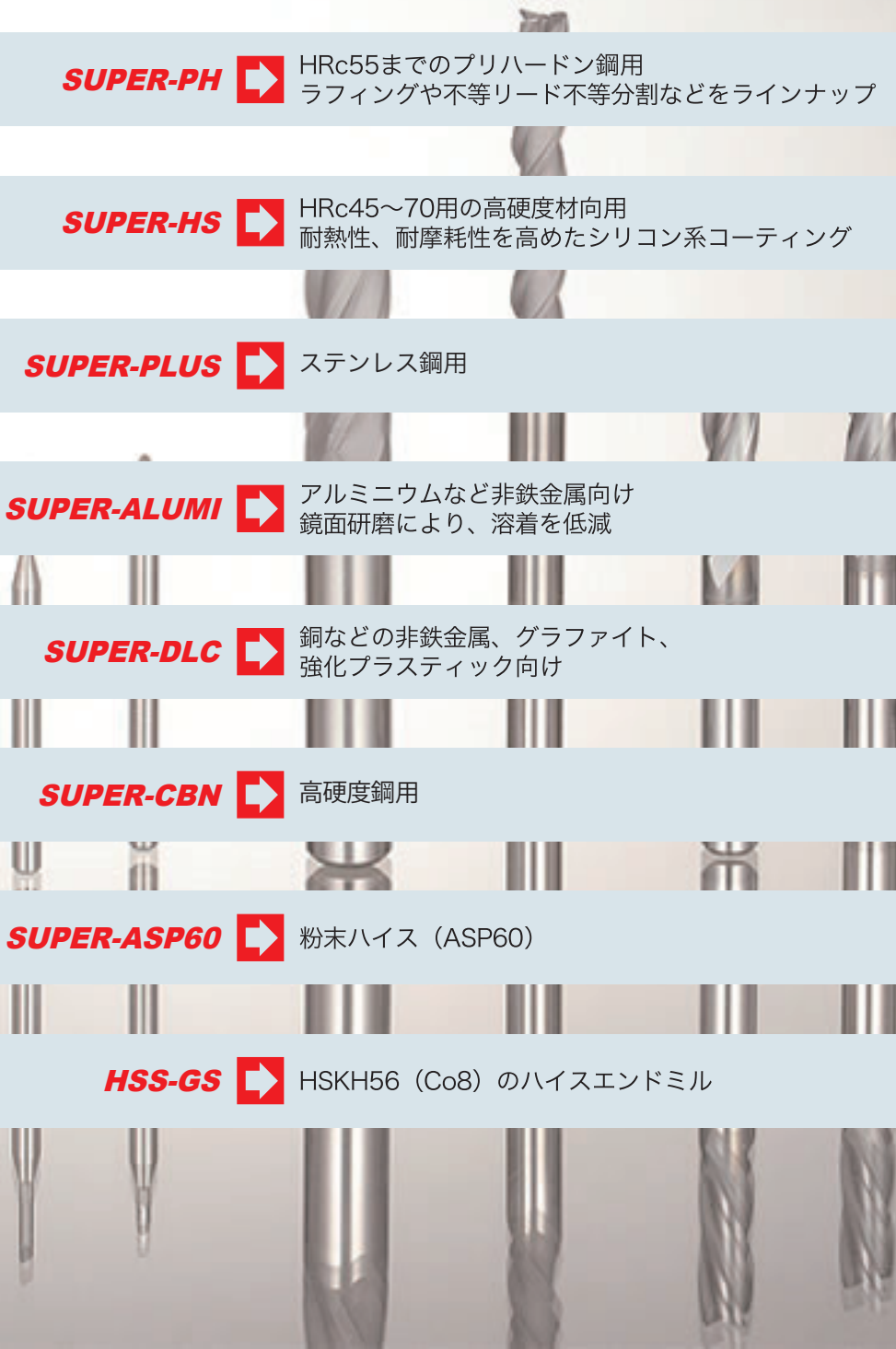
SUPER-ALUMI  アルミニウムなど非鉄金属向け
鏡面研磨により、溶着を低減

SUPER-DLC  銅などの非鉄金属、グラファイト、
強化プラスチック向け

SUPER-CBN  高硬度鋼用

SUPER-ASP60  粉末ハイス (ASP60)

HSS-GS  HSKH56 (Co8) のハイスエンドミル



溝入れ工具

深溝でもびびらない。



Sweden

溝入れに特化したメーカー。端面溝入れ、外径、内径、ヌスミ溝など様々な溝加工に対応。特殊品も可能。



Japan

フジ BC 技研のオリジナル工具。
小径端面溝入れ、内径溝入れ（超硬シャンク）をラインナップ。

外径溝入れ・突切りホルダ

151F



刃先下部の補強部によって、最大の剛性が得られるように設計。バリエーションも豊富です。

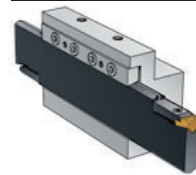


151F



大径の溝入れ、大径のパイプの突切りで、151Fタイプが使用できない場合に使用します。

151F



大径重切削用ブレードタイプ。チップ幅8-12mm。ツールロックのせて使えます。

端面溝入れホルダ

152S



端面溝入れ用の代表的なホルダ。チップ幅、溝深さに豊富なバリエーションがあります。



153S



刃先が内側にオフセットされたタイプです。ボスの出ている加工に適しています。

156S



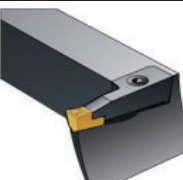
丸シャンクホルダのため、外側に壁のある端面溝入れに適しています。

153E/158E



小径端面溝入れホルダ。角シャンクタイプ。最小加工溝外径はφ14mm。

158S



機械により、取り付け方向が制限される場合やフランジ間の端面溝入れに使用します。

内径溝入れホルダ

157S



角シャンクの内径溝入れホルダ。間口径が大きい場合に使用します。(φ90mmまたはφ140mm以上)



157S-00



丸シャンクの内径溝入れホルダ。サークリップ溝用と通常のチップが取り付けられるタイプがあります。



ヨコミゾ君丸



小径端面溝入れ丸シャンクホルダ。ソリッドまたはブレードを差し込んで使用。最小加工溝外径はφ5mm。

ヌスミ溝入れホルダ

151B



45傾けてある外径コーナーのヌスミ溝加工用。端面・外径のぬい加工にも使用可能。

157B



45傾けてある内径コーナーのヌスミ溝加工用。端面・内径のぬい加工にも使用可能。

ウチミゾ君



間口の小さな内径溝入れに使用するホルダ。最小加工内径はφ8mmから。

超硬シャンクによりビビりを低減

座ぐり・面取り工具

組み合わせ式座ぐり工具



GRANLUND

Sweden

- ・座ぐり工具（組み合わせ式）
カッタ、ホルダー、パイロットの3点から組み合わせて構成
カッタは、ハイスとスローアウェー式

Cutpia

Japan

- フジ BC 技研オリジナル商品
面取りと、マシニングセンター用裏座ぐり

座ぐり工具



- ・カッタ
Φ5～75
超硬、ハイス、チップ

- ・パイロット
Φ2.4～30
ドリル、パイロット

- ・ホルダー
モールステーパ
ストレートシャンク

4つのグループ内からご希望の寸法を自由に組み合わせ可能です。

面取り工具



- ・センター面取りカッタ
スポットドリル兼面取りカッタ
- ・面取りカッタ
φ12～30の面取りが可能な
スローアウェーカッタ

裏座ぐり工具



標準タイプ
3枚刃
浅い座繰り用



深座繰り用
3枚刃



深座繰り用
4枚刃



超硬ロー付け
3枚刃



超硬ロー付け
深座繰り用
*海外取り寄せ

マシニングセンタ用裏座ぐり

スローアウェータイプ

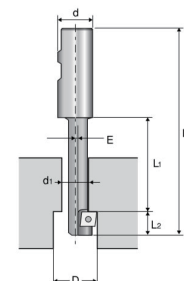


M10
M12
M16
M20

超硬ソリッド



M8
M10



特殊製作品

下記寸法をご提示ください

- ・座繰り径
- ・下穴径
- ・板厚
- ・シャンク径

深穴加工

BTA 工具

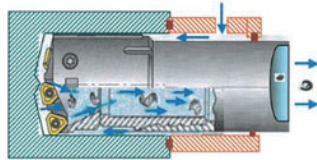
Japan



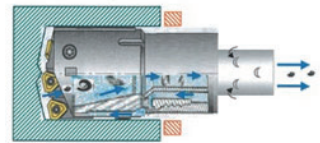
弊社 B T A 工具は自社工場で製造しております
ロウ付けタイプ、スローアウエータイプともに
1 品から、低価格でお求め頂けます。

カウンターボーリング、トレパニング、その他
特殊品、ボーリングバー、また工具の修理や
加工上の問題点についてもご相談下さい。

シングルチューブ方式



ダブルチューブ方式
(SANDVIK 方式)



スローアウエータイプ	Φ30 以上
ロウ付けタイプ	Φ15.61 ~ 20

70D の深穴も汎用機で。

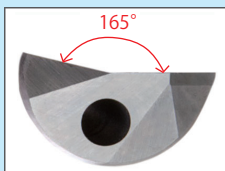
ベンテックドリル / ガンドリル

HAMMOND

England

マシニングセンタ、汎用旋盤等で使える深穴ドリル

ベンテックドリル
ドリル径 Φ4.9 ~ 35



ガンドリル
ドリル径 Φ3 ~ 31.99



*ベンテックドリルとは

- ・刃角が 165 と開いているため、低圧クーラント (0.5MPa 以上) でも使用可能な深穴ドリル。
- ・使用可能機械：マシニングセンタ、横中ぐり盤、旋盤など
- ・深さ：径の 30 倍まで (2 本使用で径の 70 倍まで)

自動盤用工具



DIADec

ブレード式の小物加工用工具

- ・一つのホルダーで 0.8 ~ 4.0 mm幅ブレードに対応。
- ・ブレードは高精度な研磨を行っています。
(ハイスと超硬)
- ・突出し長さを自由に設定可能で、研磨して使用。

ハンドツール

エアマイクログラインダ FB-3002

使いやすさを追求したデザイン。
130gという軽さで、ハイパワーを発揮。
安定した出力と高い耐久性で、大手自動車
メーカーに標準採用されています。

回転数	~ 70,000min ⁻¹
ストローク量	-
コレットサイズ	Φ3, Φ2.3 (付属)
全長	150mm
本体重量	130g
ホース外径	Φ7 (全長 1.2m)
エア供給口	ワンタッチプラグ (ハイカプラ 10-40 型)
エア圧	~ 0.6MPa
付属工具	-(ダイヤモンド: 別売り)
保証期間	購入時より3か月



エアラッパーレシプロ (直線往復運動) FB-R002

回転数	~ 28,000min ⁻¹
ストローク量	0.7mm
コレットサイズ	Φ3 シャンク用ヘッド
全長	210mm
本体重量	220g
ホース外径	Φ9 (全長 1.2m)
エア供給口	ワンタッチプラグ (ハイカプラ 10-40 型)
エア圧	~ 0.6MPa
付属工具	Φ3 平ヤスリ (別売り: 無)
保証期間	購入時より3か月



ミーリング工具

フライス工具



Stellram

Kenametal-Stellram

難削材加工に優れたインサートと、剛性の高いカッタ。

Cutpia

Stellram インサートを搭載できるフジ BC 技研のオリジナルカッタ。

万能カッタ

90° CF90AD12

φ20-63mm



高送りカッタ

78° CF78XD 09/12

7792VXD

φ25-125mm



ハイレーキカッタ

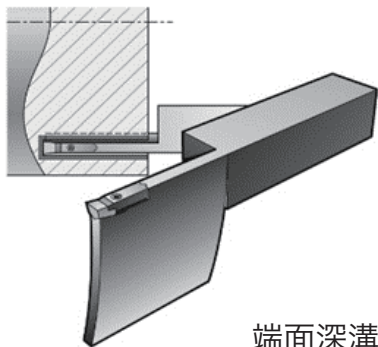
45° CF45SD 09/12

7745VSE

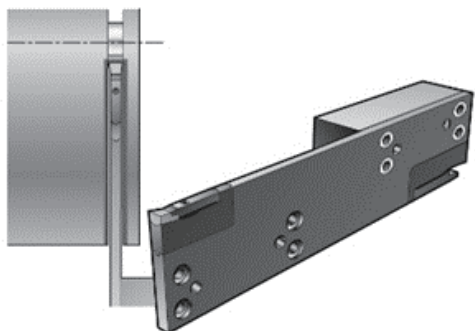
φ16-200mm



その他特殊工具



端面深溝入れ
幅 8mm 深さ 100mm



超大型丸棒突切り
幅 8mm 深さ 135mm



新三協工具の切削工具
(サイドカッター、千鳥刃サイドカッター、
キー溝フライス など)

フジBC技研 株式会社

大阪営業所（工具窓口）

〒550-0012 大阪市西区立売堀 1-9-13

TEL(06)6531-5631 / FAX(06)6531-5606

本社（セミドライ窓口）

〒467-0851 名古屋市瑞穂区塩入町 3-1

TEL(052)819-5411 / FAX(052)819-5410

東京

〒224-0041 横浜市都筑区仲町台 5-2-34

TEL(045)942-7782 / FAX(045)942-7425