

ダイヤデック 自動盤用ホルダ

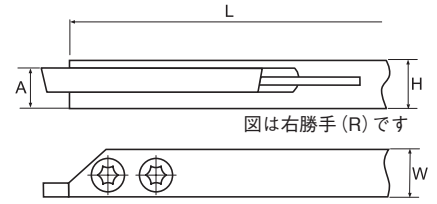
特 徴

- 超硬ブレードの切削幅は最小 0.8mm より。
- 1本のホルダに対して、すべてのブレードを使用できます。
- 突切り用と旋削用ブレードがあります。
- 超硬ブレードは全面研磨ずみで、上面は鏡面研磨されています。
- ホルダの剛性が高く、クランプが強力です。



標準タイプホルダ

写真：右勝手

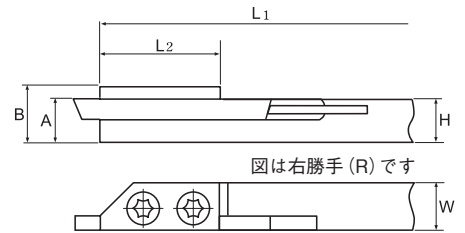
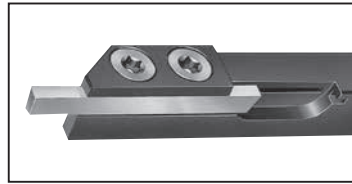


型番	単価	在庫	寸法 (mm)				適用ブレード
			A	H	W	L	
7 × 7 R/L	22,800	●	6.0	7	7	110	S タイプ D タイプ
8 × 8 R/L	22,800	●	6.5	8	8	110	
10 × 10 R/L	23,700	●	7.5	10	10	120	
12 × 12 R/L	23,700	●	8.5	12	12	120	
14 × 14 R/L	26,400	●	10.5	14	14	120	

●標準在庫

S タイプホルダ

写真：右勝手



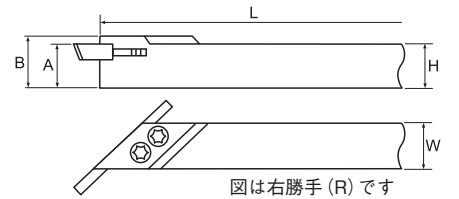
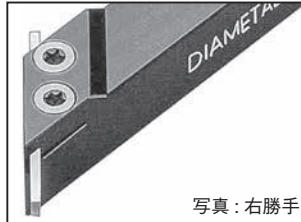
型番	単価	在庫	寸法 (mm)						適用ブレード
			A	H	W	B	L2	L1	
8 × 8 R/L S	26,200	●	8	8.5	8	10	20	120※	S タイプ D タイプ
10 × 10 R/L S	27,900	●	10	10.5	10	12	25	120	
12 × 12 R/L S	29,600	●	12	12.5	12	14	30	120	
16 × 16 R/L S	31,300	●	16	16.5	16	18	30	120	

※ 8x8LS ホルダは L1=140。現在庫がなくなり次第 L1=120 タイプへ変更。

●標準在庫

S 45 タイプホルダ

写真：右勝手

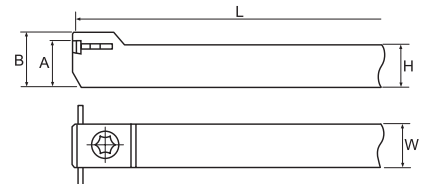


型番	単価	在庫	寸法 (mm)					適用ブレード
			A	H	W	B	L	
12 × 12 R/L S45	27,820	○	12	12	12	15	120	S タイプ D タイプ
14 × 14 R/L S45	29,380	○	14	14	14	17	120	
16 × 16 R/L S45	30,680	○	16	16	16	19	120	
20 × 20 R/L S45	33,020	○	20	20	20	23	120	

○海外在庫

GS90 タイプホルダ

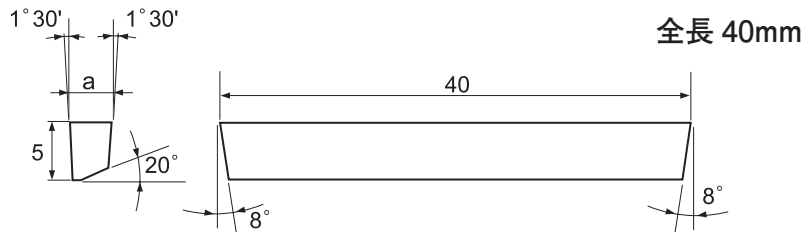
勝手なし



型番	単価	在庫	寸法 (mm)					適用ブレード
			A	H	W	B	L	
8 × 8 GS90	25,900	●	8	8	8	11	120	S タイプ D タイプ
10 × 10 GS90	24,700	●	10	10	10	13	120	
12 × 12 GS90	27,400	●	12	12	12	15	120	
14 × 14 GS90	28,600	●	14	14	14	17	120	
16 × 16 GS90	29,600	●	16	16	16	19	120	
20 × 20 GS90	31,100	●	20	20	20	23	120	

●標準在庫

Sタイプ ブレード 突切り 溝入れ用

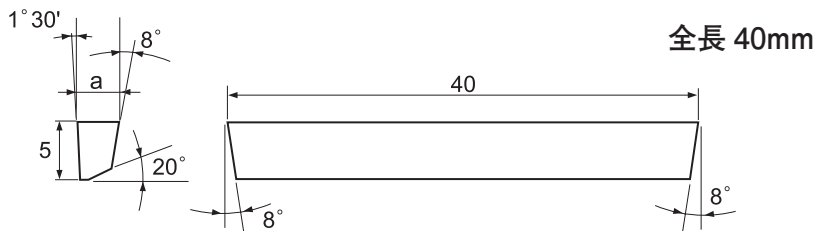


適用ホルダ
標準タイプ
Sタイプ
S45タイプ
GS90タイプ

型番	ブレード幅 a +0.05,-0 mm	ブレード材種									
		超硬								ハイス	
		MG6		K10/20		MG7.5		MG10		HSS	
		単価	在庫	単価	在庫	単価	在庫	単価	在庫	単価	在庫
S-0.8	0.8	6,100	●								
S-0.9	0.9	6,100	○								
S-1.0	1.0	6,100	●	6,100	●	6,100	●	6,100	●	4,800	●
S-1.1	1.1	6,100	○								
S-1.2	1.2	6,100	●								
S-1.3	1.3	6,100	●								
S-1.4	1.4	6,100	●								
S-1.5	1.5	6,100	●	6,100	●	6,100	●	6,100	●	4,800	●
S-1.6	1.6	6,100	●								
S-1.7	1.7	6,100	○								
S-1.8	1.8	6,100	●								
S-1.9	1.9	6,100	○								
S-2.0	2.0	6,300	●	6,300	●	6,300	●	6,300	●	5,400	●
S-2.2	2.2	6,300	●								
S-2.5	2.5	6,300	●			6,300	●	6,300	●	5,400	●
S-3.0	3.0	6,900	●	6,900	●	6,900	●			5,900	●
S-4.0	4.0	7,400	●			7,400	●			6,100	●

販売単位：1枚 ●標準在庫 ○海外在庫

Dタイプ ブレード 旋削用



適用ホルダ
標準タイプ
Sタイプ
S45タイプ
GS90タイプ

型番	ブレード幅 a +0.05,-0 mm	ブレード材種					
		超硬					
		MG6		K10/20		MG7.5	
		単価	在庫	単価	在庫	単価	在庫
D-2.5	2.5	6,300	●			6,300	●
D-3.0	3.0	6,900	●	6,900	●	6,900	●
D-4.0	4.0	7,400	○	7,400	●	7,400	●

販売単位：1枚 ●標準在庫 ○海外在庫

超硬材種

超硬材種	特徴	
MG6	K05/10 相当	非鉄金属用。最も硬度の高い材種で、高い耐磨耗性がある。
K10/20	K10/20 相当	第一推奨のブレード。硬度とじん性を兼ね備えた材種。
MG7.5	K20 相当	K10/20 よりもじん性を高めた材種。 K種ですがステンレスを削る時はこちらを選定ください。
MG10	K20/30 相当	最もじん性の高い材種。断続加工がある場合に使用。

*全てのブレードは、すべてのホルダでご使用になれます。

ダイヤデック ホルダ部品

ホルダのタイプ	ホルダ型番	スクリュー		トルクスレンチ (L型)	
		型番	単価	型番	単価
標準タイプ	7 × 7 R/L	DST-10	700	DWT-10	1,200
	8 × 8 R/L	DST-10	700	DWT-10	1,200
	10 × 10 R/L	DST-20	700	DWT-20	1,200
	12 × 12 R/L	DST-25	700	DWT-25	1,200
	14 × 14 R/L	DST-25	700	DWT-25	1,200
Sタイプ	8 × 8 R/L S	DST-10	700	DWT-10	1,200
	10 × 10 R/L S	DST-20	700	DWT-20	1,200
	12 × 12 R/L S	DST-25	700	DWT-25	1,200
	16 × 16 R/L S	DST-25	700	DWT-25	1,200
S45タイプ	12 × 12 R/L S45	DST-10	700	DWT-10	1,200
	14 × 14 R/L S45	DST-20	700	DWT-20	1,200
	16 × 16 R/L S45	DST-20	700	DWT-20	1,200
	20 × 20 R/L S45	DST-25	700	DWT-25	1,200
GS90タイプ	8 × 8 GS90	DST-20	700	DWT-20	1,200
	10 × 10 GS90	DST-25	700	DWT-25	1,200
	12 × 12 GS90	DST-25	700	DWT-25	1,200
	14 × 14 GS90	DST-25	700	DWT-25	1,200
	16 × 16 GS90	DST-25	700	DWT-25	1,200
	20 × 20 GS90	DST-25	700	DWT-25	1,200

すべてのホルダには、トルクスレンチ (L型) がついています。

