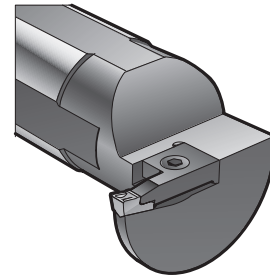


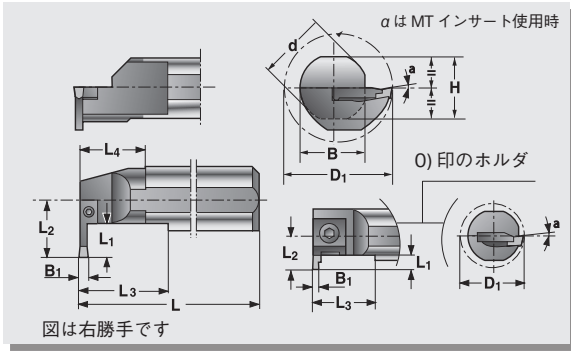
157G/S-00 内側溝入れ丸シャンク



NEW カットピアによる日本生まれの新しいホルダ (型番末尾 N)

- ・ミルコーナ製と同等以上の品質で、価格を抑えました。
- ・ミルコーナと互換性があり、ミルコーナ/カットピアインサートが使用可能。

適用インサート	型番 L157S-00 R157S-00 型番末尾 N : CUTPIA	在庫	単価 R/L	寸法 (mm)											クランプ		クランプ スクリュー	スプリング	レンチ	
				α	H	B	D ₁ min	d	L	L ₂	L ₃	L ₄	L ₁	B ₁	L157G/S-00用	R157G/S-00用				
															SHR	SHL				
															R/L157G/S-00 共通					
															SHN					
G 080 185 1)	⁰ R/L 157G-0016x3x1/16		34,720	3	15	15.5	16	16	150	7.5	30	-	3	0.8-1.85	^x SHR43S	^x SHL43S	F6S411	-	NY2.5	
	⁰ R/L 157G-0016x3x1/16N		27,180	3	15	15.5	16	16	150	7.5	30	-	3	0.8-1.85	^x SHR43SN	^x SHL43SN	F6S412	-	T20	
	⁰ R/L 157G-0016x3x1T		29,870	0	15	15.5	20	16	150	11	-	-	3	0.8-1.85	SHN43		F6S411	-	NY2.5	
	⁰ R/L 157G-0016x3x1N		23,380	0	15	15.5	20	16	150	11	-	-	3	0.8-1.85	SHN43N		F6S412	-	T20	
	⁰ R/L 157G-0020x3x1T		37,930	0	18	19	24	20	180	13	-	-	3	0.8-1.85	SHN43		F6S411	-	NY2.5	
	⁰ R/L 157G-0020x3x1N		29,690	0	18	19	24	20	180	13	-	-	3	0.8-1.85	SHN43N		F6S412	-	T20	
	⁰ R/L 157G-0025x3x1T	○	46,110	2	23	23.5	29	25	200	15.5	-	-	3	0.8-1.85	SHN43		F6S411	-	NY2.5	
	⁰ R/L 157G-0025x3x1N		36,090	2	23	23.5	29	25	200	15.5	-	-	3	0.8-1.85	SHN43N		F6S412	-	T20	
	⁰ R/L 157G-0032x3x1T		59,860	4	30	30	36	32	250	19	-	-	3	0.8-1.85	SHN43		F6S411	-	NY2.5	
	⁰ R/L 157G-0032x3x1N		46,850	4	30	30	36	32	250	19	-	-	3	0.8-1.85	SHN43N		F6S412	-	T20	
⁰ R/L 157G-0040x3x1T		64,860	4	37	38	44	40	300	23	-	-	3	0.8-1.85	SHN43		F6S411	-	NY2.5		
⁰ R/L 157G-0040x3x1N		50,760	4	37	38	44	40	300	23	-	-	3	0.8-1.85	SHN43N		F6S412	-	T20		
G 215 265 1)	R/L 157G-0016x4x2/16	○	34,720	3	15	15.5	16	16	150	7.5	30	-	4	2.15-2.65	^x SHR43S	^x SHL43S	F6S411	-	NY2.5	
	R/L 157G-0016x4x2/16N		27,180	3	15	15.5	16	16	150	7.5	30	-	4	2.15-2.65	^x SHR43SN	^x SHL43SN	F6S412	-	T20	
	R/L 157G-0020x4x2		37,930	0	18	19	24	20	180	13	-	30	4	2.15-2.65	SHN43		F6S411	-	NY2.5	
	R/L 157G-0020x4x2N		29,690	0	18	19	24	20	180	13	-	30	4	2.15-2.65	SHN43N		F6S412	-	T20	
	R/L 157G-0025x4x2		46,110	2	23	23.5	29	25	200	15.5	-	40	4	2.15-2.65	SHN43		F6S411	-	NY2.5	
	R/L 157G-0025x4x2N		36,090	2	23	23.5	29	25	200	15.5	-	40	4	2.15-2.65	SHN43N		F6S412	-	T20	
	R/L 157G-0032x4x2		59,860	4	30	30	36	32	250	19	-	45	4	2.15-2.65	SHN43		F6S411	-	NY2.5	
	R/L 157G-0032x4x2N		46,850	4	30	30	36	32	250	19	-	45	4	2.15-2.65	SHN43N		F6S412	-	T20	
R/L 157G-0040x4x2		64,860	4	37	38	44	40	300	23	-	55	4	2.15-2.65	SHN43		F6S411	-	NY2.5		
R/L 157G-0040x4x2N		50,760	4	37	38	44	40	300	23	-	55	4	2.15-2.65	SHN43N		F6S412	-	T20		
3	R 157SA-0016x3x3/12		64,390	20	15	15.5	12	16	130	6	25	-	3	2.5	SHN33		FTX072507	-	T7F	
◆B	R/L 157S-0016x3x3/16	○	34,720	20	15	15.5	16	16	150	7.5	30	-	3	3	^x SHR43S	^x SHL43S	F6S411	-	NY2.5	
	R/L 157S-0016x3x3/16N	○	27,180	20	15	15.5	16	16	150	7.5	30	-	3	3	^x SHR43SN	^x SHL43SN	F6S412	-	T20	
3	R/L 157S-0016x3x3	○	29,870	1	15	15.5	20	16	150	11	-	25	3	3	SHN43		F6S411	-	NY2.5	
	R/L 157S-0016x3x3N	○	23,380	1	15	15.5	20	16	150	11	-	25	3	3	SHN43N		F6S412	-	T20	
	R/L 157S-0020x4x3	○	37,930	1	18	19	25	20	180	14	-	30	4	3	SHN43		F6S411	-	NY2.5	
	R/L 157S-0020x4x3N	○	29,690	1	18	19	25	20	180	14	-	30	4	3	SHN43N		F6S412	-	T20	
	R/L 157S-0020x6x3	○	40,550	1	18	19	27	20	180	16	-	35	6	3	^x SHR43	^x SHL43	F6S411	-	NY2.5	
	R/L 157S-0020x6x3N	○	31,740	1	18	19	27	20	180	16	-	35	6	3	^x SHR43N	^x SHL43N	F6S412	-	T20	
	R/L 157S-0025x4x3	○	44,310	3	23	23.5	30	25	200	16.5	-	40	4	3	SHN43		F6S411	-	NY2.5	
	R/L 157S-0025x4x3N	○	34,680	3	23	23.5	30	25	200	16.5	-	40	4	3	SHN43N		F6S412	-	T20	
	R/L 157S-0025x6x3	○	46,110	3	23	23.5	32	25	200	18.5	-	40	6	3	^x SHR43	^x SHL43	F6S411	-	NY2.5	
	R/L 157S-0025x6x3N	○	36,090	3	23	23.5	32	25	200	18.5	-	40	6	3	^x SHR43N	^x SHL43N	F6S412	-	T20	
	R/L 157S-0025x8x3T	◎	46,110	5	23	23.5	34	25	200	20.5	-	40	8	3	^x SHR133	^x SHL133	F6S411	-	NY2.5	
	R/L 157S-0025x8x3N	◎	36,090	5	23	23.5	34	25	200	20.5	-	40	8	3	^x SHR133N	^x SHL133N	F6S412	-	T20	
	R/L 157S-0032x8x3	◎	59,860	5	30	30	41	32	250	24	-	45	8	3	^x SHR133	^x SHL133	F6S411	-	NY2.5	
	R/L 157S-0032x8x3N	○	46,850	5	30	30	41	32	250	24	-	45	8	3	^x SHR133N	^x SHL133N	F6S412	-	T20	
	R/L 157S-0040x8x3	◎	64,860	8	37	38	49	40	291	28	-	55	8	3	^x SHR133	^x SHL133	F6S411	-	NY2.5	
	R/L 157S-0040x8x3N	○	50,760	8	37	38	49	40	300	28	-	55	8	3	^x SHR133N	^x SHL133N	F6S412	-	T20	
R/L 157S-0040x12x3T	◎	67,500	8	37	38	53	40	295	32	-	55	12	3	^x SHR133	^x SHL133	F6S411	-	NY2.5		
R/L 157S-0040x12x3N	○	52,830	8	37	38	53	40	300	32	-	55	12	3	^x SHR133N	^x SHL133N	F6S412	-	T20		



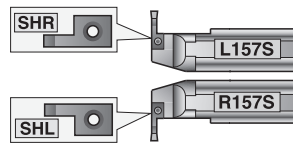
適用インサート	型番 L157S-00 R157S-00 型番末尾 N : CUTPIA	在庫	単価 R/L	寸法 (mm)											クランプ		クランプ スクリュー	スプリング	レンチ
				α	H	B	D1 min	d	L	L2	L3	L4	L1	B1	L157G/S-00用	R157G/S-00用			
															SHR	SHL			
R/L157G/S-00共通 SHN																			
4	R/L 157S-0020x4x4	○	37,930	1	18	19	25	20	180	14	-	30	4	4-4.5	SHN43	F6S411	-	NY2.5	
	R/L 157S-0020x4x4N	○	29,690	1	18	19	25	20	180	14	-	30	4	4-4.5	SHN43N	F6S412	-	T20	
	R/L 157S-0020x6x4	◎	40,550	1	18	19	27	20	180	16	-	35	6	4-4.5	^{x)} SHR43	^{x)} SHL43	F6S411	-	NY2.5
	R/L 157S-0020x6x4N	△	31,740	1	18	19	27	20	180	16	-	35	6	4-4.5	^{x)} SHR43N	^{x)} SHL43N	F6S412	-	T20
	R/L 157S-0025x4x4	○	44,310	3	23	23.5	30	25	200	16.5	-	40	4	4-4.5	SHN43	F6S411	-	NY2.5	
	R/L 157S-0025x4x4N		34,680	3	23	23.5	30	25	200	16.5	-	40	4	4-4.5	SHN43N	F6S412	-	T20	
	R/L 157S-0025x6x4	○	46,110	3	23	23.5	32	25	200	18.5	-	40	6	4-4.5	^{x)} SHR43	^{x)} SHL43	F6S411	-	NY2.5
	R/L 157S-0025x6x4N		36,090	3	23	23.5	32	25	200	18.5	-	40	6	4-4.5	^{x)} SHR43N	^{x)} SHL43N	F6S412	-	T20
	R/L 157S-0025x8x4T	◎	46,110	5	23	23.5	34	25	200	20.5	-	40	8	4-4.5	^{x)} SHR134	^{x)} SHL134	F6S411	-	NY2.5
	R/L 157S-0025x8x4N	◎	36,090	5	23	23.5	34	25	200	20.5	-	40	8	4-4.5	^{x)} SHR134N	^{x)} SHL134N	F6S412	-	T20
	R/L 157S-0032x8x4	◎	59,860	5	30	30	41	32	250	24	-	45	8	4-4.5	^{x)} SHR134	^{x)} SHL134	F6S411	-	NY2.5
	R/L 157S-0032x8x4N	◎	46,850	5	30	30	41	32	250	24	-	45	8	4-4.5	^{x)} SHR134N	^{x)} SHL134N	F6S412	-	T20
	R/L 157S-0040x8x4	○	64,860	8	37	38	49	40	300	28	-	55	8	4-4.5	^{x)} SHR134	^{x)} SHL134	F6S411	-	NY2.5
	R/L 157S-0040x8x4N	○	50,760	8	37	38	49	40	300	28	-	55	8	4-4.5	^{x)} SHR134N	^{x)} SHL134N	F6S412	-	T20
R/L 157S-0040x12x4T	◎	67,500	8	37	38	53	40	300	32	-	55	12	4-4.5	^{x)} SHR134	^{x)} SHL134	F6S411	-	NY2.5	
R/L 157S-0040x12x4N	○	52,830	8	37	38	53	40	300	32	-	55	12	4-4.5	^{x)} SHR134N	^{x)} SHL134N	hF6S412	-	T20	
5	R/L 157S-0040x12x5T	○	67,500	8	37	38	53	40	300	32	-	55	12	5	^{x)} SHR135	^{x)} SHL135	F6S411	-	NY2.5
	R/L 157S-0040x12x5N	○	52,830	8	37	38	53	40	300	32	-	55	12	5	^{x)} SHR135N	^{x)} SHL135N	F6S412	-	T20
6	R/L 157S-0040x12x6T	○	67,500	8	37	38	53	40	300	32	-	55	12	6-7.5	^{x)} SHR136	^{x)} SHL136	F6S411	-	NY2.5
	R/L 157S-0040x12x6N		52,830	8	37	38	53	40	300	32	-	55	12	6-7.5	^{x)} SHR136N	^{x)} SHL136N	F6S412	-	T20
8	R/L 157S-0040x13x8	○	68,480	4	37	38	54	40	293	33	-	55	13	8-10	SHN8T	F6S418	BF04T	NY2.5	
	R/L 157S-0040x13x8N		53,590	4	37	38	54	40	300	33	-	55	13	8-10	SHN8TN	F6S416A	BF04N	T20	

◎：左右両勝手在庫 ○：右勝手のみ在庫 △：左勝手のみ在庫 空欄：メーカー（海外）または受注生産

- ・0) 寸法例図を参照
- ・1) 157Gホルダの適用インサート：ホルダ勝手と逆勝手のGインサートが必要。
- ・◆B) 印のR157S-0016 × 3 × 3/16の適用インサートはMT-3C、MP-3、MP-30。

・157G-00ホルダ、逆勝手インサート1)、逆勝手クランプX)の組み合わせ

インサート-クランプの組み合わせ	インサート1)	クランプX)



X) 157G-00、157S-00ホルダは、ホルダの勝手 (R157G/S-00、L157G/S-00) と逆勝手のクランプ (SHL、SHR) が付きます。

Gタイプインサートの詳細：P100 参照