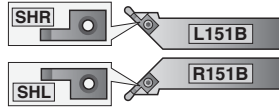
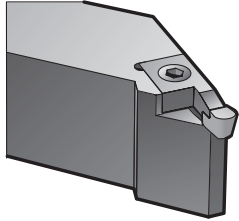
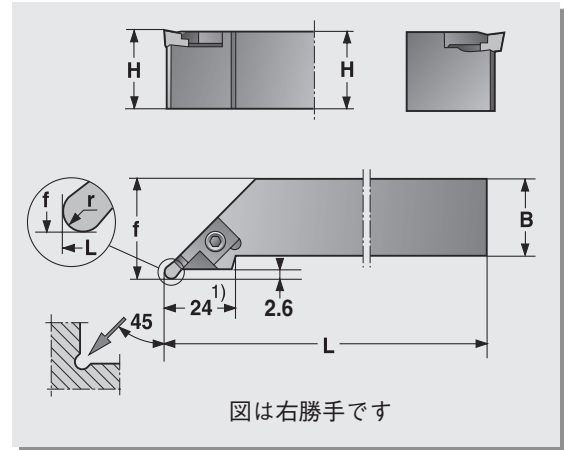


151B 外径ヌスミ溝入れ



x) 151B ホルダは、ホルダの勝手 (R151B、L151B) と逆勝手のクランプ (SHL、SHR) が付きます。



適用インサート	型番 L151B R151B	在庫	単価	寸法 (mm)					クランプ		クランプ スクリュー	スプリング	レンチ
				H	B	¹⁾ L	¹⁾ f ± 0.08	r	L151B 用 SHR	R151B 用 SHL			
				R/L151B 共通		SHN							
B2	R/L 151B-1616x2x2		20,980	16	16	100	20	1-1.5	x)SHR134	x)SHL134	F6S411	-	NY2.5
	R/L 151B-2020x2x2	○	24,450	20	20	125	25	1-1.5	x)SHR134	x)SHL134	F6S411	-	NY2.5
	R/L 151B-2525x2x2	◎	28,770	25	25	150	32	1-1.5	x)SHR134	x)SHL134	F6S411	-	NY2.5
	R/L 151B-3225x2x2		29,170	32	25	150	32	1-1.5	x)SHR134	x)SHL134	F6S411	-	NY2.5
B4	R/L 151B-1616x4x4		20,980	16	16	100	20	2-3	x)SHR134	x)SHL134	F6S411	-	NY2.5
	R/L 151B-2020x4x4		24,450	20	20	125	25	2-3	x)SHR134	x)SHL134	F6S411	-	NY2.5
	R/L 151B-2525x4x4	◎	28,770	25	25	150	32	2-3	x)SHR134	x)SHL134	F6S411	-	NY2.5
	R/L 151B-3225x4x4		29,170	32	25	150	32	2-3	x)SHR134	x)SHL134	F6S411	-	NY2.5
	L 151B-3232x4x4		35,290	32	32	150	40	2-3	x)SHR134	x)SHL134	F6S411	-	NY2.5
B8	R/L 151B-2020x8x8T		27,500	20	20	125	25	4	SHN8T		F6S418	BF04T	NY2.5
	R/L 151B-2525x8x8T		28,770	25	25	150	32	4	SHN8T		F6S418	BF04T	NY2.5
	R/L 151B-3225x8x8T		30,560	32	25	150	32	4	SHN8T		F6S418	BF04T	NY2.5
	R/L 151B-3232x8x8T		35,290	32	32	150	40	4	SHN8T		F6S418	BF04T	NY2.5

◎ : 左右両勝手在庫 ○ : 右勝手のみ在庫 空欄 : メーカー (海外) または受注生産

1) 各ホルダにおける L, f 寸法は下記の基準インサートを基にします。

2mm 巾……r = 1.5

4mm 巾……r = 3.0

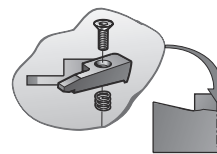
8mm 巾……r = 4.0

適用インサート

B2 = B-200R1、B-300R1.5

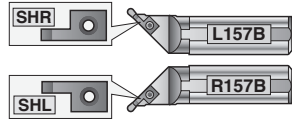
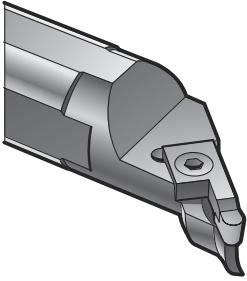
B4 = B-400R2、B-500R2.5、B-600R3

B8 = B-800R4

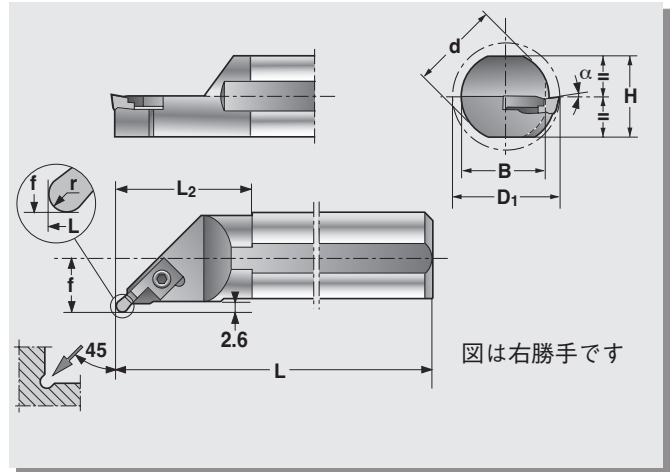


レンチ以外のパーツはホルダに付属しています。

157B 内径又スミ溝入れ



x) 157B ホルダは、ホルダの勝手 (R157B、L157B) と逆勝手のクランプ (SHL、SHR) が付きます。



適用インサート	型番 L151B R151B	在庫	単価	寸法 (mm)										クランプ		クランプ スクリュー	スプリング	レンチ
				α	H	B	D _{1 min}	d	¹⁾ L	¹⁾ f ± 0.08	L ₂	r	L157B 用 SHR	R151B 用 SHL				
B2	R/L 157B-0016x2x2	◎	29,870	-2	15	15.5	21	16	150	9.5	-	1-1.5	^{x)} SHR43	^{x)} SHL43	F6S411	-	NY2.5	
	R/L 157B-0020x2x2	○	43,890	3	18	19	25	20	180	11.5	-	1-1.5	^{x)} SHR134	^{x)} SHL134	F6S411	-	NY2.5	
	R/L 157B-0025x2x2	◎	46,110	3	23	23.5	30	25	200	14.0	-	1-1.5	^{x)} SHR134	^{x)} SHL134	F6S411	-	NY2.5	
	R/L 157B-0032x2x2	○	59,860	3	30	30	37	32	250	18.0	-	1-1.5	^{x)} SHR134	^{x)} SHL134	F6S411	-	NY2.5	
	R/L 157B-0040x2x2	○	66,260	3	37	38	45	40	300	22.0	-	1-1.5	^{x)} SHR134	^{x)} SHL134	F6S411	-	NY2.5	
B4	R/L 157B-0025x4x4	○	46,110	3	23	23.5	32	25	200	17.0	35	2-3	^{x)} SHR134	^{x)} SHL134	F6S411	-	NY2.5	
	R/L 157B-0032x4x4	○	59,860	3	30	30	39	32	250	20.5	50	2-3	^{x)} SHR134	^{x)} SHL134	F6S411	-	NY2.5	
	R/L 157B-0040x4x4	○	66,260	3	37	38	47	40	300	24.5	60	2-3	^{x)} SHR134	^{x)} SHL134	F6S411	-	NY2.5	

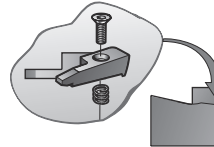
◎ : 左右両勝手在庫 ○ : 右勝手のみ在庫 空欄 : メーカー (海外) または受注生産

1) 各ホルダにおける L, f 寸法は下記の基準インサートを基にします。

2mm 巾……r = 1.5
4mm 巾……r = 3.0

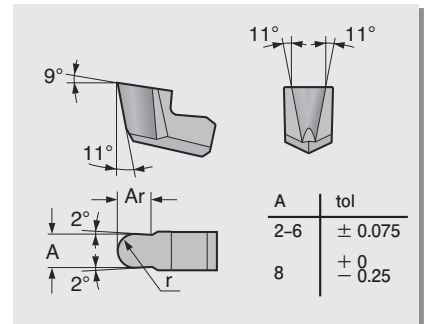
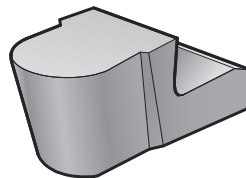
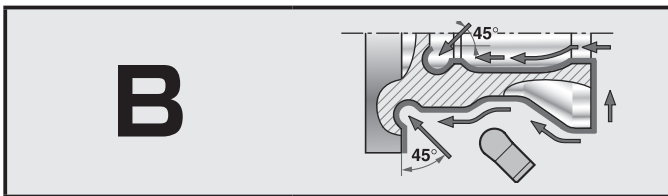
適用インサート B2 = B-200R1、B-300R1.5

B4 = B-400R2、B-500R2.5、B-600R3



レンチ以外のパーツはホルダに付属しています。

又スミ溝入れ専用インサート (151B・157B ホルダ用)



型番	適用ホルダ	コーティング		超硬			インサート幅		
		TNC150 (P35)	単価	S1V (P10)	H20 (K20)	単価	A	r	Ar
B-200R1	B2 ..x2x2	●	5,270	●	●	4,000	2.0	1.0	2.0
B-300R1.5		●	5,330	○	●	4,050	3.0	1.5	3.0
B-400R2	B4 ..x4x4	●	5,340	●	●	4,050	4.0	2.0	4.0
B-500R2.5		●	4,860	○	○	4,090	5.0	2.5	5.0
B-600R3		●	5,480	○	○	4,090	6.0	3.0	5.8
B-800R4	B8 ..x8x8T	●	5,970	○	●	5,340	8.0	4.0	8.0

販売単位 : 10 個

● : 標準在庫 ○ : スウェーデン在庫